

# 2024년 열린어린이집 사업설명회

2024. 6. 11.(화) 14:00 ~ 15:30

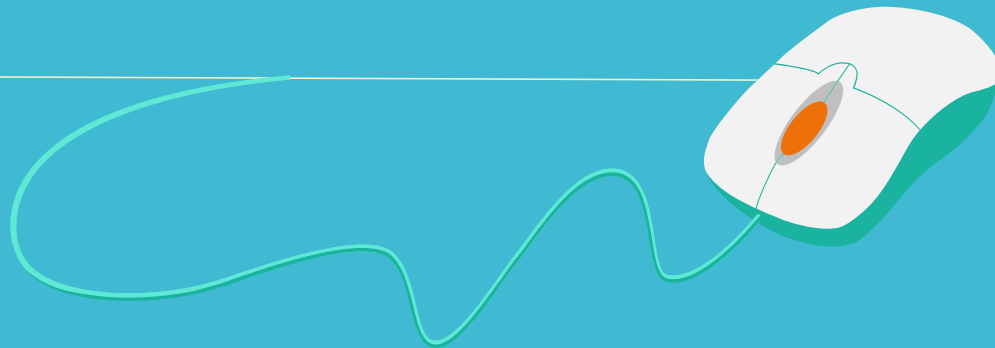
# 목차

I. 추진경과

II. 2024 열린어린이집 선정·운영 세부사항

III. 2024 열린어린이집 세부 선정기준

# I. 추진경과



# 1. 열린어린이집이란

추진경과

## 열린어린이집이란

- 어린이집의 **물리적 공간 개방성**과 함께  
**보육프로그램, 어린이집 운영**에 이르기까지  
부모의 일상적 참여가 이루어지는 어린이집 운영 형태로,
- 열린어린이집은 부모, 어린이집, 지역사회가 건강한 양육환경을 조성하여  
부모가 믿고 맡길 수 있는 보육환경을 조성하기 위함이다.

## 추진근거

- 영유아보육법 제25조의3  
(보호자 어린이집 참관)
- 2024년 보건복지부 보육사업안내



## 2. 최근 5년간 열린어린이집 운영 현황

추진경과

선정

- 12,277개소(전체 어린이집 대비 42%)

구분	연도별 선정 목표	운영 수	운영 비율	목표 달성도
2023년	전체 어린이집의 40%	12,277	42%	105
2022년	전체 어린이집의 35%	11,221	36%	102
2021년	전체 어린이집의 25%	10,022	30%	150
2020년	전체 어린이집의 20%	7,532	21%	105
2019년	전체 어린이집의 10%	5,291	14%	140

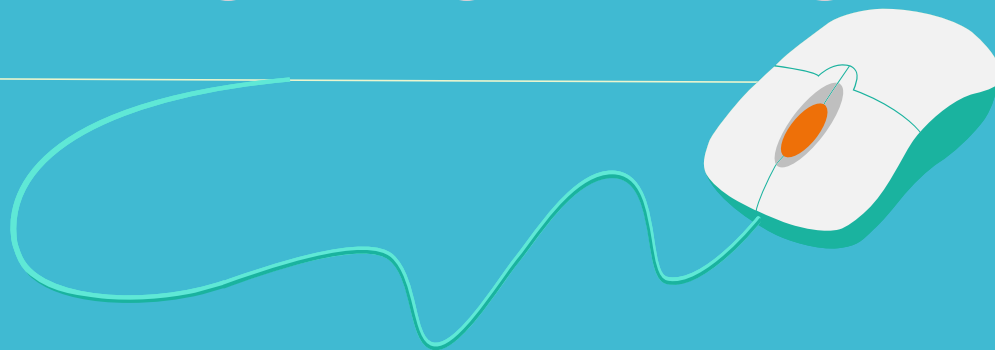
❖ 구로구 관내 열린어린이집 선정·운영 현황(23년 기준)

- 157개소(전체 어린이집 247개소 대비 63.6%)

총계	국공립	사회복지법인	법인·단체 등	민간	가정	협동	직장
157	89	2	2	23	39	1	1

## II. 2024

# 열린어린이집 선정 · 운영 세부사항



# 1. 대상 및 선정기준

2024 열린어린이집 선정·운영 세부사항

대상

선정기준

- 영유아보육법 제10조의 어린이집으로 참여 선정 가능

※ 관내 어린이집 234개소(2024. 6. 5 기준)

- 총점 80점 이상 & 영역별 최소 점수 이상인 어린이집에서

종합 점수 상위 순으로 열린어린이집 선정

☞ 동일 점수일 경우 지자체 기준, 개방성, 참여성, 다양성 상위 순으로 선정

개방성  
(35점)  
최소 25점

참여성  
(35점)  
최소 25점

다양성  
(15점)  
최소 5점

지자체  
기준  
(15점)  
최소 5점

## 2. 선정 세부기준

2024 열린어린이집 선정·운영 세부사항

선 정 요 건	내 용
개 방 성	<p>가. 공간 개방성 나. 부모 공용 공간 다. 온라인 소통창구</p> <p><b>* 공간 개방성(참관실, 창문, 투명창 등 1개 이상 설치)을 확보하지 않는 경우 열린어린이집으로 선정할 수 없음</b></p>
참 여 성	<p>가. 부모 개별 상담 (반기별 1회 이상)</p> <p>나. 어린이집 운영위원회 또는 <b>조합(협동어린이집) 총회 또는 이사회</b>(분기별 1회 이상)</p> <p>다. 부모참여프로그램(열린어린이집의 날 운영, 반기별 1회 이상)</p> <p>라. 부모만족도조사 (연 1회 이상)</p> <p>마. 부모 어린이집 참관 (연중) <b>* 연중 부모의 어린이집 참관을 운영하지 않는 경우 열린어린이집으로 선정할 수 없음</b></p>
다 양 성	<p>가. 어린이집 간의 연계 및 협력운영 (연 2회 이상)</p> <p>나. 부모참여활동의 지역사회와의 연계 및 협력 (연 2회 이상)</p>
지자체 자체 선정기준	<p>가. 열린어린이집 참여의지</p> <p>나. 열린어린이집 운영을 위한 계획 수립의 체계성</p> <p>다. 육아종합지원센터와의 업무 협력(연2회 이상)</p>



### 3. 선정 절차

2024 열린어린이집 선정·운영 세부사항

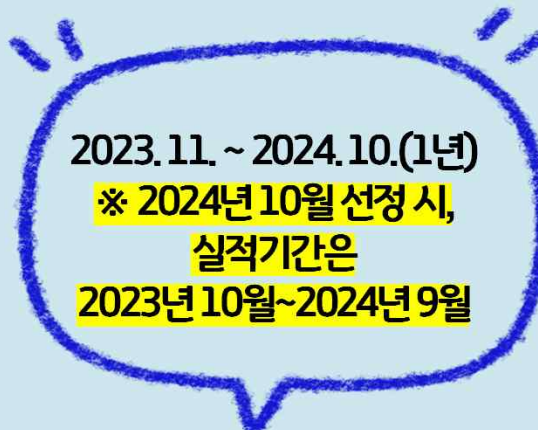


시기	구분	추진사항	비고
6월	사업안내 (사업설명회)	<ul style="list-style-type: none"> <li>2024년 구로구 열린어린이집 선정 계획 알림</li> <li>2024년 열린어린이집 사업설명회 실시(6/11)</li> </ul>	<ul style="list-style-type: none"> <li>구로구청(가족보육과)</li> <li>육아종합지원센터</li> </ul>
6월	열린어린이집 신청접수	<ul style="list-style-type: none"> <li>2024년 열린어린이집 신규 선정 및 선정 유지 희망 어린이집                             <ul style="list-style-type: none"> <li>- 보육통합정보시스템에서 온라인으로 신청</li> </ul> </li> </ul>	<ul style="list-style-type: none"> <li>구로구청 (가족보육과)</li> </ul>
6월	컨설팅	<ul style="list-style-type: none"> <li>열린어린이집 선정기준에 따른 컨설팅 실시                             <ul style="list-style-type: none"> <li>- 육아종합지원센터 센터 내 소그룹컨설팅, 전화 상담(6~10월) 등</li> </ul> </li> <li>* 열린어린이집 소그룹컨설팅(센터 방문) 신청은 육아종합지원센터 홈페이지에서 별도로 접수 진행</li> </ul>	<ul style="list-style-type: none"> <li>육아종합지원센터</li> </ul>
7~8월	자체점검 (유지)	<ul style="list-style-type: none"> <li>(대상) 열린어린이집 유지기간 내 어린이집(선정유효기한 2025년, 2026년 만료 어린이집)</li> <li>(내용) 개방성, 참여성, 다양성(총 100점 중 80점 이상 유지 여부 확인)</li> <li>* 금년도 신규선정 및 선정 유지기간 종료가 아닌 열린어린이집은 자체 점검 실시</li> </ul>	<ul style="list-style-type: none"> <li>구로구청 (가족보육과)</li> </ul>
8~10월	현장 확인 (선정, 선정 유지)	<ul style="list-style-type: none"> <li>(대상) 2024년 열린어린이집 신규 선정 및 선정 유지 신청 어린이집</li> <li>(내용) 개방성, 참여성, 다양성, 지자체 선정 기준</li> </ul>	<ul style="list-style-type: none"> <li>구로구청 (가족보육과)</li> </ul>
10월	선정, 심의	<ul style="list-style-type: none"> <li>(대상) 2024년 열린어린이집 신규 선정 및 선정 유지 신청 어린이집</li> <li>(내용) 개방성, 참여성, 다양성, 지자체 선정 기준에 따라 심사</li> </ul>	<ul style="list-style-type: none"> <li>구로구청(가족보육과)</li> <li>- 선정위원회 구성</li> </ul>
11월	지정서 배부	<ul style="list-style-type: none"> <li>열린어린이집 지정서 배부</li> </ul>	<ul style="list-style-type: none"> <li>구로구청(가족보육과)</li> </ul>

## 4. 평정기간 및 선정유효기간

2024 열린어린이집 선정·운영 세부사항

2025, 2026년 선정기간이 만료되는 열린어린이집은 모두 '정기점검(자체점검)' 대상임  
 신규 선정 및 2024년 선정기간이 만료되는 열린어린이집은 모두 '열린어린이집 신청' 해야 함

구분	대상	사업실적 평정기간	선정유효기간
신규선정	열린어린이집 신청어린이집		2024.11. ~ 2025.10.(1년)
선정 유지	① 2023년 신규선정 열린어린이집 중 선정 유지 희망 어린이집 ② 열린어린이집 선정기간이 2024. 10월 만료 예정인 어린이집 중 선정 유지 희망 어린이집	 2023.11. ~ 2024.10.(1년) ※ 2024년 10월 선정 시, 실적기간은 2023년 10월~2024년 9월	<del>2024.11. ~ 2027.10.(3년)</del>
정기점검	열린어린이집 선정 유효기간이 2025년, 2026년 만료되는 어린이집 - 2025년 10월/2026년 10월 만료 등		유효기간 유지 여부 확인

## 5. 인센티브

2024 열린어린이집 선정·운영 세부사항

➤ 공공형어린이집 선정, 국공립 어린이집 재위탁 심사 시 배점 및 가점

➤ 보조교사 및 교재교구비 우선 지원

➤ 하절기, 동절기 안전점검, cctv 관리운영 점검 제외

※ 열린어린이집 운영 실태 정기점검으로 같음

☞ 다만 민원 제보, 언론보도, 보조금 부정수급, 법령위반 등의 경우, 차량·급식·시설·안전 등 특별한 사유가 있을 시 열린어린이집에 대해서도 실시 가능

❖ 단, 영유아보육법 제40조에 따른 비용과 보조금의 전부 또는 일부의 반환명령을 받거나, 영유아보육법 제44조, 제46조에서 제48조까지에 따라 시정명령(개선이 완료되지 않은 시정명령에 한함) 및 행정처분을 받은 어린이집, 대표자, 원장 또는 보육교직원 이 아동복지법 또는 아동·청소년의 성보호에 관한 법률을 위반한 어린이집에 대하여는 그 처분일로부터 2년간 지원 등 인센티브 제공 제한

## 6. 선정 취소

2024 열린어린이집 선정·운영 세부사항

### 취소사유

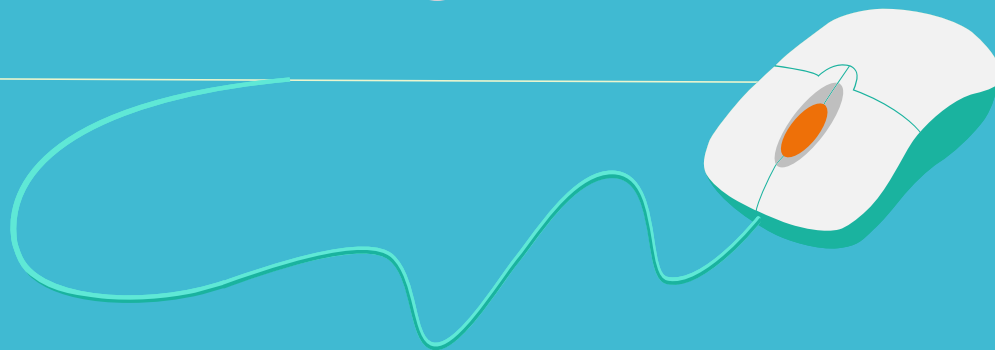
- ① 영유아보육법 제45조의 운영정지 또는 시설폐쇄
- ② 열린어린이집 선정을 거짓 또는 부정한 방법으로 받은 경우
- ③ 열린어린이집 선정요건을 준수하지 아니하여 시정조치를 하였으나 미이행한 경우
- ④ 열린어린이집 운영을 포기한 경우

### 취소절차

- 선정취소 사유가 있는 경우 **선정취소 의견제출통지**를 실시하고 **선정취소 통보** 실시
  - \* 열린어린이집 **운영 포기원**을 제출한 경우 **의견제출통지** 생략 가능
- 구청장은 선정취소된 어린이집의 **선정취소 통지일**로부터 한 달 이내에 **선정서를 회수하여 폐기조치**
  - \* 선정취소일은 선정취소를 통보한 날로 함
- 열린어린이집 선정 취소된 어린이집은 **선정 취소일**로부터 **2년간 열린어린이집 신청 제한**

**취소권자**  
:시·도지사  
시·군·구청장

# III. 2024 열린어린이집 세부 선정기준



# 1. 개방성

2024 열린어린이집 세부 선정기준

공간 개방성

부모공용공간

온라인 소통창구

## 가. 공간 개방성

부모가 편안하고 부담없이 참여할 수 있는 환경 개방성 증진이 필요하며, 보육시간 중 언제든지 보육활동을 관찰 할 수 있는 **참관실(관찰실)**, **보육실 내부로 통하는 창문**, **보육실 문에 투명창 설치여부**로 판단함

평정기준

20점

- ① **참관실(관찰실)**이 어린이집 내 보육실 전체에 설치된 경우
- ② 보육실 중 참관실(관찰실)이 1개 이상 설치되어 있고, 복도에서 전체 보육실 내부로 통하는 창문이 있는 경우

17점

- ① **복도에서 보육실 내부로 통하는 창문**이 있는 경우(전체 보육실)
- ② 복도에서 보육실 내부로 통하는 창문과 참관실(관찰실)이 혼합되어 설치되어 있는 경우 (전체 보육실)

15점

- ① **보육실 문에 투명창**이 설치되어 있는 경우(전체 보육실)
  - \* 참관실(관찰실)이 1개 이상 설치된 경우 **2점 가점 부여(17점)**
  - \* 정원 20인 이하 어린이집에 한해 전체 보육실 문에 투명창을 설치한 경우 **17점** 배점
- ② 복도에서 보육실 내부로 통하는 창문과 보육실 문 투명창 설치가 **혼합된 경우**(전체 보육실)
  - \* 참관실(관찰실)이 1개 이상 설치된 경우 **2점 가점 부여(17점)**
  - \* 복도에서 보육실 내부로 통하는 창문의 보육실이 50% 이상 설치된 경우 1점 가점 부여(**16점**)

※ 보육실 문의 투명창 인정기준

- 성인 상반신 높이에 위치하며 투명창은 보육실 문에 설치하여 상시 시야가 확보되는 투명창에 한함
- 투명창에 시트지를 부착하거나 커튼 등을 설치하여 상시적으로 보육실 내부 확인이 불가능한 경우, 불인정

배 점

20점

확인방법

현장확인

따뜻한 동행,  
변화하는 구로

서울구로교육아종합지원센터

# 1. 개방성

2024 열린어린이집 세부 선정기준

공간 개방성

부모공용공간

온라인 소통창구

## 가. 공간 개방성

사진제공:  
서울 영등포구 신길5동어린이집  
서울 구로구 현대어린이집  
인천 연수구 포스코어린이집

참관실



복도에서 통하는 창문



보육실 문 투명창



➤ 복도 및 보육실 창은 보육실 외부에서 상시 관찰이 가능하도록 시트지, 반투명 스티커, 장식물, 커튼 등 부착 금지

따뜻한 동행,  
변화하는 구로

서울 구로구육아종합지원센터



# 1. 개방성

2024 열린어린이집 세부 선정기준

공간 개방성

부모공용공간

온라인 소통창구

## 나. 부모공용공간

부모가 편하게 머무를 수 있는 공간을 마련하여 부모들이 모여 담소를 나누고, **자료를 볼 수 있는 게시판이나 건의함, 육아정보 관련 책자 등을 비치함**

평정기준

**부모 공용 공간(부모대기실, 상담실 등) 1곳 이상 설치 여부**

- 부모 공용공간에는 **기본설비(게시판이나 건의함, 육아정보 관련 책자 등)**를 갖추어야 함

\* 부모공용공간이 현관 등에 설치 시 영유아 이동을 방해해서는 안 되며, **영유아의 이동 통로를 확보**해야 함

부모 상담실



부모 대기실



사진제공:  
서울 영등포구 신길5동어린이집  
서울 구로구 현대어린이집

배 점

5점

확인방법

현장확인

따뜻한 동행,  
변화하는 구로

서울 구로구육아종합지원센터



# 1. 개방성

2024 열린어린이집 세부 선정기준

공간 개방성

부모공용공간

온라인 소통창구

## 다. 온라인 소통창구

어린이집과 부모, 부모와 부모 간의 소통을 위한 온라인 창구 마련

### 평정기준

온라인 소통 창구 1개 이상 운영

- 어린이집 홈페이지, 블로그/카페 내 상담코너, SNS(카카오톡, 페이스북, 밴드 등), 스마트알림장 중 1개 이상 운영

(아래 ①, ② 항목 모두 충족)

① 어린이집과 부모의 **양방향** 소통(게시판, 상담실, 댓글 등)이 이루어져야 하며,

② **정기적인 업데이트 필요**(월1회 이상, 전체 부모 공개) //

\* 스마트 알림장의 경우, 개별 소통만 이루어지는 경우는 미포함이나, 부모 전체에 대한 소통이 이루어지는 경우는 포함 가능

배 점

10점

[5점] ①, ② 중 한 가지 미충족 시 5점 감점

구로구 부분점수

확인방법

온라인 소통자료(홈페이지, 블로그, 카페, SNS 등) 현장확인

따뜻한 동행,  
변화하는 구로

서울구로교육아종합지원센터

## 2. 참여성

2024 열린어린이집 세부 선정기준

### 부모개별상담

어린이집 운영위원회  
/총의

부모참여 프로그램

부모 만족도 조사

부모어린이집 참관

### 가. 부모개별상담

영유아의 성장과 발달, 생활전반에 대해 부모와 담임교사의 의견 교환 등 개별 상담 실시

#### 평정기준

**반기별 1회 이상(상·하반기 각 1회, 연 2회 이상) ※ 상반기(3~8월), 하반기(9~2월)**

- 영유아 90% 이상의 부모와 개별상담 실시 여부

\* 단, 대면상담이 어려운 경우 전화상담이 가능하나 기록이 있어야 함

배 점

5점



#### 확인방법

연간운영계획, 실시 기록(운영일지 또는 상담기록 등) 등 증빙자료

\* **2회 이상(상·하반기 각 1회 이상) 실적 현장 확인**

따뜻한 동행,  
변화하는 구로

서울구로교육아종합지원센터

## 2. 참여성

2024 열린어린이집 세부 선정기준

부모개별상담

어린이집 운영위원회 / 총회

부모참여 프로그램

부모 만족도 조사

부모어린이집 참관

### 나. 어린이집 운영위원회(협동어린이집의 경우는 조합 총회 또는 이사회)

어린이집 운영의 자율성과 투명성을 높이고 지역사회와의 연계를 강화하기 위해 원장, 보육교사, 부모, 지역사회 인사 등이 참여하는 어린이집 운영위원회(총회)를 운영 함

평정기준

분기별  
1회 이상

#### a. 어린이집 운영위원회

① 운영위원회 운영규정 ② 개최안내 공지 ③ 회의록 ④ 회의결과 안내 공지 **모두 충족**

※ 어린이집 운영위원회는 '분기별 1회 이상' 운영이 법적 준수사항(영유아보육법 제25조)이며, 운영위원 구성 등 기본내용을 준수해야 인정 (보육사업안내 '어린이집 운영위원회' p139~140 참고)

#### b. 협동어린이집 조합 총회 또는 이사회

① 총회 또는 이사회 운영규정(정관 등) ② 총회 개최 안내 공지 ③ 총회 회의록 ④ 회의결과 안내공지 **모두 충족**

5점 → 10점 점수 상향



배 점

10점

확인방법

(운영위원회) 운영규정, 개최안내 공지, 회의록, 회의결과 안내 공지자료

(총회 또는 이사회) 조합정관, 개최 안내 공지자료, 회의록, 회의결과 안내 공지자료 \* 4회 이상 실적 확인

따뜻한 동행,  
변화하는 구로

서울구로교육아종합지원센터

## 2. 참여성

2024 열린어린이집 세부 선정기준

부모개별상담

어린이집 운영위원회  
/총회

부모참여 프로그램

부모 만족도 조사

부모어린이집 참관

### 다. 부모참여프로그램('열린어린이집의 날' 운영)

#### 열린어린이집의 날로 선정하여 부모참여프로그램 운영

재능기부(1일 교사), 자원봉사 및 도우미, 수업보조, 급식보조, 나들이 및 견학지원, 대체인력, 부모참여수업 등

#### 평정기준

##### 반기별 1회 이상

- ① **연간운영계획** ② **실시 횟수(반기별 1회 이상)** ③ **실시기록** 등 모두 충족  
단, 연간운영계획 없이 실시기록만 **반기별 1회 이상** 충족 시 점 부여

부분점수

배 점

5점

**[2점]** 실시기록만 충족 시

확인방법

연간운영계획, 실시기록(운영일지 등) 등 증빙자료

**\* 2회 이상 실적 확인**

따뜻한 동행,  
변화하는 구로

서울구로교육아종합지원센터

## 2. 참여성

2024 열린어린이집 세부 선정기준

부모개별상담

어린이집 운영위원회  
/총회

부모참여 프로그램

부모 만족도 조사

부모어린이집 참관

### 라. 부모 만족도 조사

부모 대상으로 어린이집 환경, 건강, 보육과정, 상호작용, 운영의 개방성 등 만족도 조사 실시

평정기준

연 1회

- ① 부모만족도 조사 결과 기록 ② 전체 부모대상 결과 안내 모두 충족

구로구 부분점수

배 점

10점

[5점] ①, ② 중 한 가지 미충족 시 5점 감점

확인방법

만족도 조사 결과기록(운영일지 등), 전체 부모대상 결과 안내문 등 증빙자료

\* 1회 이상 실적 확인

따뜻한 동행,  
변화하는 구로

서울구로교육아종합지원센터

## 2. 참여성

2024 열린어린이집 세부 선정기준

부모개별상담

어린이집 운영위원회  
/총회

부모참여 프로그램

부모 만족도 조사

부모어린이집 참관

### 마. 부모어린이집 참관

부모가 어린이집을 직접 방문하여 보육환경, 보육내용 등을 참관하는 것

#### 평정기준

#### 상시 연중 운영

① 참관안내문 현장 게시(참관 자격, 시기 및 방법 등) ② 부모참관 상시운영 모두 충족

배 점 5점

#### 확인방법

현장확인(상시운영 여부 면담확인, 참관안내문 현장 게시)

따뜻한 동행,  
변화하는 구로

서울구로구육아종합지원센터

### 3. 다양성

2024 열린어린이집 세부 선정기준

어린이집 간의  
연계 및 협력 운영

부모참여활동의  
지역사회연계 및 협력

#### 가. 어린이집 간의 연계 및 협력 운영

타 어린이집과의 협력사업을 실시했는지 여부

평정기준

타 어린이집과 연계 및 협력하여 진행한 활동 실시 여부

- ① 실시횟수 (연2회 이상), ② 실시기록 모두 충족

##### <어린이집 간 연계 협력 운영 예시>

- 우수 보육프로그램 공유
- 부모교육 또는 행사 공동 운영
- 유관기관 진행 체험활동 공동 참여
- 교재교구 공동구매 또는 공동 대여, 텃밭·놀이공간·부모 등 자원 공유
- 교사 학습공동체 또는 동아리 운영

배 점

10점

확인방법

안내문, 운영일지, 연간운영계획 등 증빙자료

\* 2회 이상 실적 확인

따뜻한 동행,  
변화하는 구로

서울구로교육아종합지원센터

### 3. 다양성

2024 열린어린이집 세부 선정기준

어린이집 간의  
연계 및 협력 운영

부모참여활동의  
지역사회연계 및 협력

#### 나. 부모참여활동의 지역사회 연계 및 협력활동

지역사회의 공원, 산책로 등을 활용한 **일상생활 관련 활동**, 일반적인 자원(도서관, 초등학교, 우체국, 노인센터, 육아종합지원센터, 마트 등), 지역의 특별한 자원(해변, 생태습지, 박물관, 기념관, 유적지 등)을 방문하는 등의 활동, 지역의 경찰관, 소방관, 보건소 직원 등이 **어린이집을 방문하고 교육하는 등 지역사회와 연계하여 추진한 부모참여활동 운영 여부**

##### 평정기준

##### 연 2회 이상

- 지역사회와 연계하여 추진한 부모참여 활동 운영 여부(부모대상 또는 영유아-부모 함께 참여)

\* 영유아만 대상으로 하는 지역사회 연계활동은 미인정

배 점 5점

##### 확인방법

안내문, 운영일지, 연간운영계획 등 증빙자료 확인

\* 2회 이상 실적 확인

따뜻한 동행,  
변화하는 구로

서울구로교육아종합지원센터



## 4. 지자체 기준

2024 열린어린이집 세부 선정기준

### 열린어린이집 참여의지

열린어린이집  
운영을 위한 계획  
수립의 체계성

육아종합지원센터  
와의 업무연계 및  
협력

### 가. 열린어린이집 참여의지

열린어린이집 선정·운영 신규 참여 및 참여 지속성(선정기관 재선정 참여)  
열린어린이집 사업설명회 및 소그룹컨설팅 참여를 통한 열린어린이집 운영 준비

#### 평정기준



#### 1회 이상(어린이집당)

- 열린어린이집 사업설명회 또는 소그룹컨설팅 참여 여부

\* 사업설명회, 소그룹 컨설팅은 구로구육아종합지원센터에서 진행

\* 컨설팅은 소그룹 센터 방문 컨설팅으로 진행 예정이며, 구로구육아종합지원센터로 참여 신청

#### 배 점

5점

#### 확인방법

열린어린이집 사업설명회 참여 이수증 또는 소그룹 컨설팅 참여 이수증

따뜻한 동행,  
변화하는 구로

서울 구로구육아종합지원센터

## 4. 지자체 기준

2024 열린어린이집 세부 선정기준

열린어린이집  
참여의지

열린어린이집  
운동을 위한 계획  
수립의 체계성

육아종합지원센터  
와의 업무연계 및  
협력

### 나. 열린어린이집 운영을 위한 계획 수립의 체계성

#### 열린어린이집 선정·운동을 위한 준비과정 등 체계적 운영

##### 평정기준

#### 열린어린이집 선정·운동을 위한 준비과정 등 체계적 운영 계획 및 실시기록 확인

##### - ① 실시횟수(연1회 이상) ② 실시기록 등 모두 충족

\* 열린어린이집 운영을 위한 내부 운영계획, 회의(업무분장 등), 어린이집 내부 교직원 간 자체교육(전달연수) 실시 기록

배 점 5점

확인방법 운영계획, 운영일지, 회의록 등 증빙자료

## 4. 지자체 기준

2024 열린어린이집 세부 선정기준

열린어린이집  
참여의지

열린어린이집  
운영을 위한 계획  
수립의 체계성

육아종합지원센터  
와의 업무연계 및  
협력

### 다. 육아종합지원센터와의 업무 협력

육아종합지원센터 협력 프로그램 운영 및 행사, 공모전 등 참여

#### 평정기준

#### ■ 연 2회 이상

##### - 육아종합지원센터와의 업무 협력

##### <육아종합지원센터와의 연계 협력 운영 예시>

- 부모교육, 부모상담, 부모·자녀체험프로그램 홍보 및 참여
- 공모전 또는 행사 등 홍보 및 참여(스승의 날 감사 이벤트, 책 읽어주기 캠페인, 구로의 행복한 순간 포착 사진전, 보물찾기의 날 이벤트, 서울시 보육주간행사 공모전 등)
- 사업 연계 운영(위키포키 마음성장 심리검사 솔루션, 장애통합어린이집 가족지원프로그램 참여, 모아 어린이집, 맞춤컨설팅 등)

배 점

5점

확인방법

프로그램 실시 기록, 이수증, 참여 명단 등 증빙자료

\* 2회 이상 실적 확인

따뜻한 동행,  
변화하는 구로

서울 구로구 육아종합지원센터